



**Peredele suunatud rahaliste toetuste mõju
vaesuse leevendamisele Eestis: analüüs
mikrosimulatsioonimeetodi abil**

Andres Vörk

PRAXIS / Tartu Ülikool

Alari Paulus

PRAXIS / University of Essex

Tulemuste esitus 13.02.2007



Uuringu eesmärk

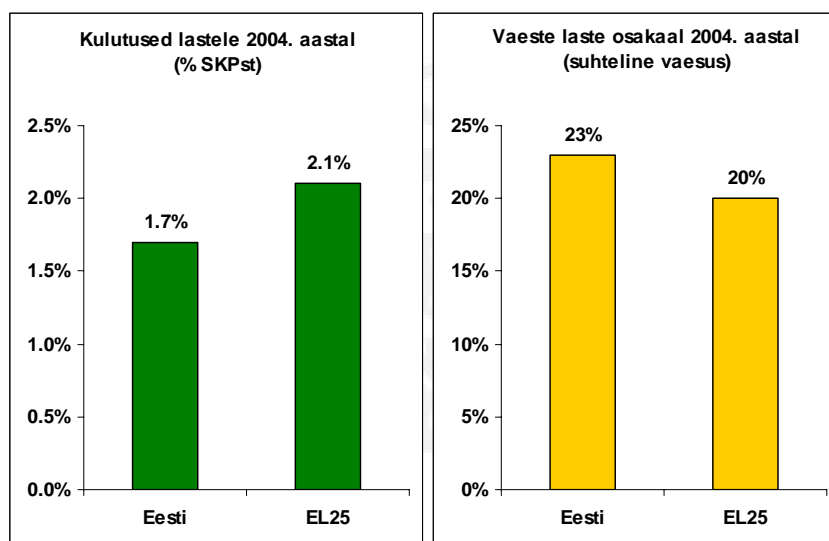
- **Kuidas mõjutavad Eestis lastega peredele suunatud toetused vaesust?**
 - Riiklikud peretoetused, vanemahüvitis, täiendav tulumaksuvabastus laste arvu järgi
 - 2006. aastal kulu ca 2.8 miljardit krooni
- **Millised meetmed on kuluefektiivsemad?**
 - st vähendavad laste vaesust odavamalt

Andmed ja meetod

- Statistikaameti Leibkonna Eelarve Uuringu (LEU) agregeerimata andmed 2000-2005
 - Prognoosid tulude-kulude kohta 2006-2007
- Simuleeritud maksude ja toetuste kasutamine 2000-2007 kehtinud reeglite alusel ning hüpoteetilised situatsioonid
- Vaeste laste/perekondade osakaal kasutades suhtelist ja absoluutset vaesuspiiri



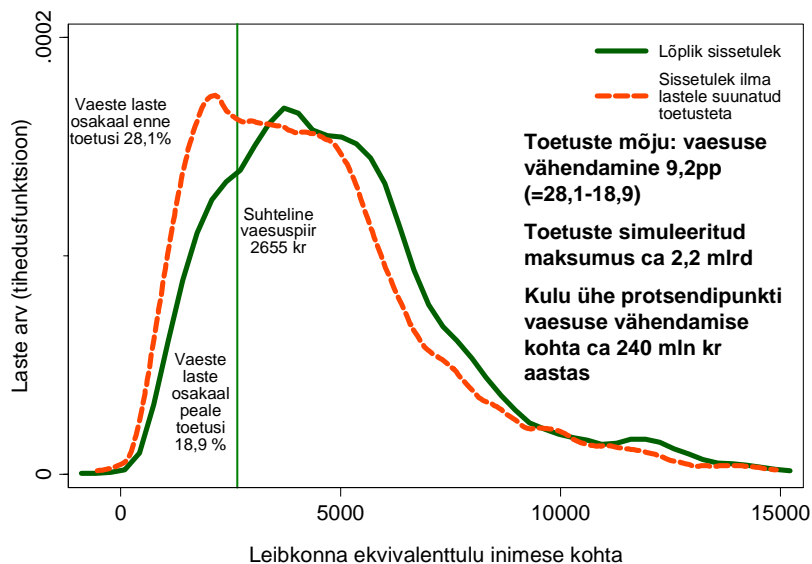
Taustaks: Eestis kulud lastele väiksemad ning ebavõrdsus suurem kui ELis keskmiselt



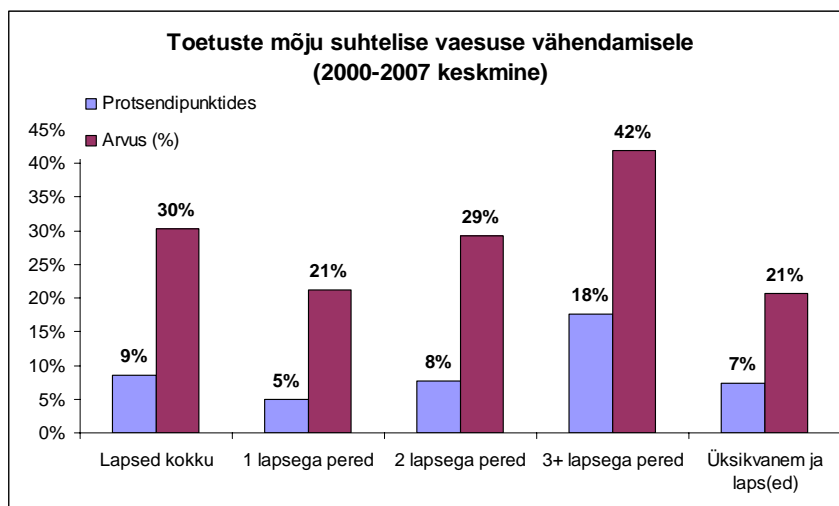
Allikas: Eurostati andmebaas, 12.02.2007



Metoodika: leiame suhteliselt vaeste laste osakaalu enne ja pärast toetusi ning toetuste kogusumma, 2005

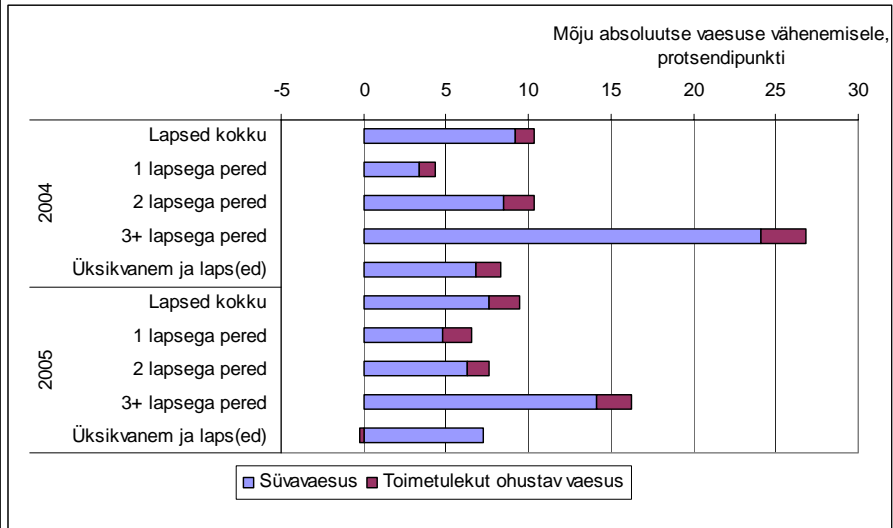


Kõige enam vähendasid toetused paljulapseliste perede vaesust Tagasihoidlik roll üksikvanemaga pere vaesuse vähendamisel



Allikas: PRAXISi simulatsioonid Leibkonna eelarve uuringu põhjal

Eelmisega sama kehtib ka absoluutse vaesuse puhul



Allikas: PRAXISi simulatsioonid Leibkonna eelarve uuringu põhjal



Kõige rohkem jõuab vaesteni paljulapseliste perede toetus ja üksikvanema toetus

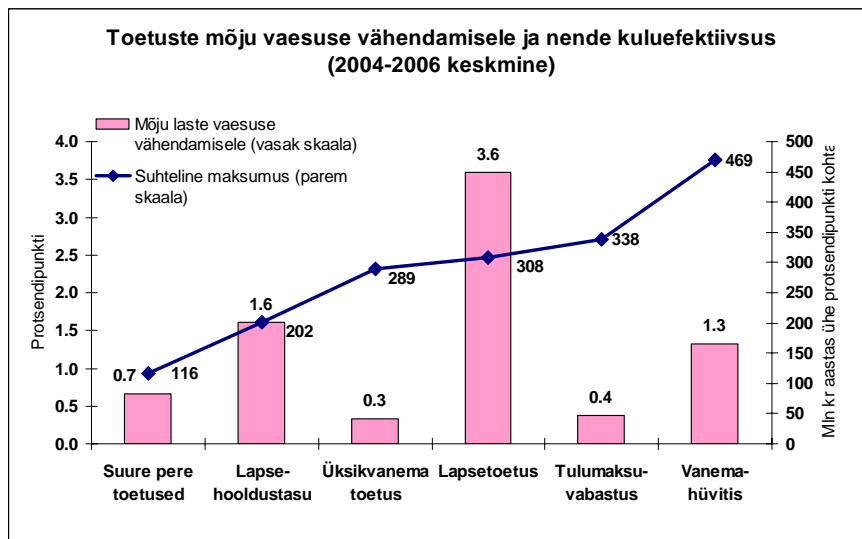
Kõige vähem jõuab vaesteni maksuvaba tulu laste pealt



Allikas: PRAXISi simulatsioonid Leibkonna eelarve uuringu põhjal



Kõige kuluefektiivsemad on olnud paljulapseliste perede toetused
Kõige kulukamad on olnud vanemahüvitis ja tulumaksuvabastus
teisest lapsest



Allikas: PRAXISe simulatsioonid Leibkonna eelarve uuringu põhjal

Märkus: Vanemahüvitise kulu on brutosummana (osa tulumaksu saaks riik tagasi)



Täiendavate poliitikameetmete kulutõhususe võrdlus näitab, et laste toetuste tõstmine alates kolmandast või teisest lapsest kõige kuluefektiivsem

2007. II pool aasta kehtiv olukord 1. lapse toetus 300 2. lapse toetus 300 3. lapse toetus 900 Lapsehooldustasu 600	Lapsetoetus			Lapsehooldustasu 2000 kr kuni 3.a	Täiendav tulumaksuvabastus Esimesest lapsest
	+ 3.st 2x	+2.st 2x	+1.st 2x		
Täiendav simuleeritud maksumus aastas (mln kr) vrls baasstsenaariumiga	235	618	1300	536	626
Vaeste laste osakaal (%)	19.1	17.9	17.0	18.0	19.0
Muutus võrreldes baasststiga (protsendipunkti)	1.23	2.12	3.02	1.07	0.06
Täiendav kulu ühe protsendipunkti vaesuse vähendamisel (mln kr)	272	291	431	502	10982

Allikas: PRAXISe simulatsioonid Leibkonna eelarve uuringu põhjal

Märkus: Vanemahüvitise täiendava tõstmise mõju usaldusväärseks analüüsimiseks puuduvad veel andmed

Kokkuvõtteks

Toetuste kogumõju

- Kokku vähendavad peredele suunatud toetused Eestis laste vaesust ligi 8-10 pp ehk kolmandiku võrra (ligi 20 tuhat last)
- Kõige enam vähendavad toetused paljulapseliste perede vaesust

Toetuste sihitus ja kuluefektiivsus

- Kõige enam jõuab vaeste peredeni ja kõige kuluefektiivsem on paljulapseliste perede toetus
- Kõige vähem kuluefektiivsed on olnud vanemahüvitis ja tulumaksuvabastus teisest lapsest
- Täiendavate poliitikameetmete kulutõhususe võrdlus näitab, et lapsetoetuse tõstmine alates kolmandast või teisest lapsest kõige kuluefektiivsem