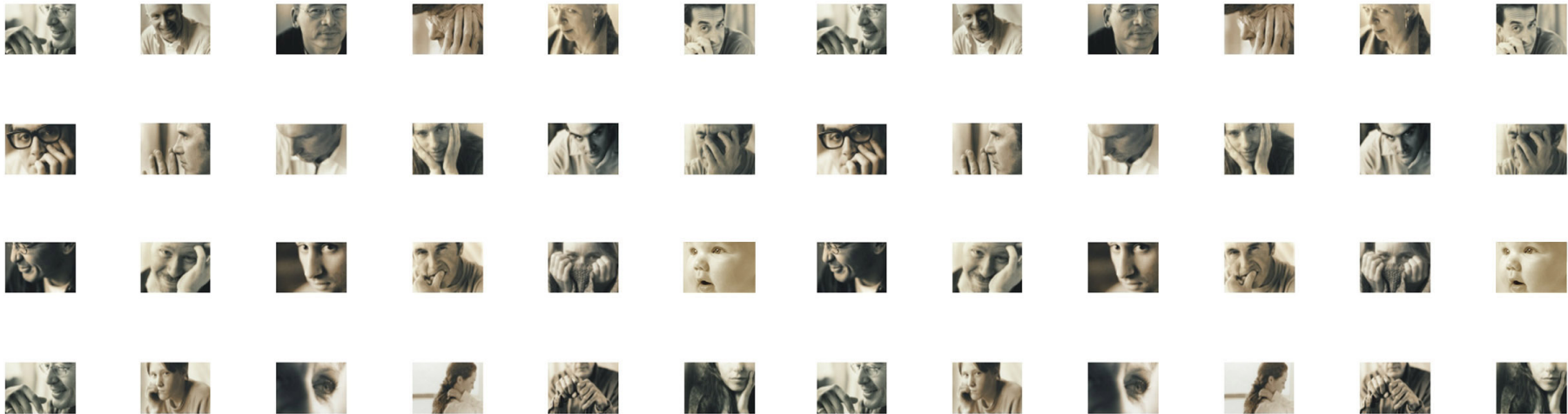


# Rahvatervisealaste uuringute süsteem Eestis

*Liis Rooväli, Sotsiaalministeerium*  
*Seminar "Kaasatuse tugevdamine rahvatervise uuringutes"*  
*26.03.2010*



võrdsed võimalused inimväärseks eluks



## Millest juttu tuleb

- ▶ Mida me uuringute ja andmete abil mõõdame
- ▶ Riiklikud terviseprogrammid ja strateegiad
- ▶ Regulaarsed terviseuuringud
- ▶ Meditsiiniregistrid
- ▶ Tervishoiustatistika
- ▶ Muud andmed ja uuringud
- ▶ Uuringute ja andmete avaldamine



## Mida me uuringute ja andmete abil mõõdame?

Indikaator: ühe komplekse nähtuse otsene, kaudne või osaline mõõtühik, mis

- perioodiliselt kasutatuna näitab muutuste kiirust ja suunda ning
- mille alusel saab samal ajamomendil omavahel võrrelda erinevaid piirkondi või inimrühmi

*(Millman, 1993)*



## Sotsiaalmajandusliku seisundi peamised näitajad

Sugu

Vanus

Rahvus ja rass

Kodakondsus

Perekonnaseis

Leibkonnatüüp (laste ja ülalpeetavate arv peres)

Elukoht (linn-maa; regioon)

Haridustase (põhi- või madalam; kesk-; kõrgharidus)

Tööhõive (töötav, töötu, mitteaktiivne)

Sissetulek (kvintiilid või kvartiilid)



## **Riiklikud terviseprogrammid ja strateegiad**

- ▶ Rahvastiku tervise arengukava 2009–2020
- ▶ Narkomaania ennetamise riiklik strateegia aastani 2012
- ▶ Riikliku tuberkuloositõrje programm aastateks 2008–2012
- ▶ HIV ja AIDSi ennetamise riiklik strateegia 2006–2015
- ▶ Riiklik vähistrateegia aastateks 2007–2015
- ▶ Südame ja veresoonehaiguste ennetamise riiklik strateegia 2005–2020
  
- ▶ Haiglavõrgu arengukava
- ▶ Hooldusravi arengukava 2004–2015
- ▶ Esmatasandi arengukava aastani 2015
- ▶ Taastusravivõrgu arengukava
- ▶ Kiirabi arengukava
  
- ▶ Sotsiaalministeeriumi arengukava 2011–2014



## Tervisealased küsitlusuuringud Eestis

- ▶ Eesti Täiskasvanud Elanikkonna Tervisekäitumise Uuring (Finbalt; 1990-2010) 2 a intervall
- ▶ HBSC - *Health Behaviour among School Children* (1997/8, 2001/2, 2005/6, 2009/10) 4 a intervall
- ▶ ESPAD - *European School Survey Project on Alcohol and Other Drugs* (1995, 1999, 2003, 2007) 4 a intervall
- ▶ Eesti terviseuuring (1996, 2006/2007) 10 a intervall
  - ▶ sisaldab Euroopa terviseuuringu mooduleid, 5 a intervall
- ▶ HIV/AIDS temaatikaga seotud teadmised, hoiakud ja käitumine Eesti noorte hulgas (2003, 2005, 2007) 2 a intervall
- ▶ Elanike hinnangud tervisele ja arstiabile (al 1996) iga-aastane
- ▶ Sotsiaaluuring (*SILC*; al 2004) 4-aastane paneel, iga-aastane
- ▶ Leibkonna eelarve uuring iga-aastane (paus 2008-2009)



## Riiklikud meditsiiniregistrid Eestis

- ▶ Eesti vähiregister (1968, vähijuht)
- ▶ Eesti Meditsiiniline Sünniregister (1992, sünnijuht)
- ▶ Raseduskatkestusandmekogu (1994, abort)
- ▶ Tuberkuloosiregister (1997, tuberkuloosijuht)
- ▶ Nakkushaiguste register (2004, NAKIS 01.10.09, nakkushaigusjuht)
- ▶ Narkomaaniaravi andmekogu (2007, narkomaaniaravijuht)
- ▶ Surma põhjuste register (2008, surmajuht)
  
- ▶ Tervishoiutöötajate register
- ▶ Tegevuslubade register
- ▶ Proviisorite ja farmatseutide register



## **Tervishoiustatistika**

**Tervise Arengu Instituut** (agregeeritud aruanded kõigilt tervishoiuteenuste osutajatelt)

- ▶ Tervishoiupersonal
- ▶ Haigestumus
- ▶ Haiglaravi, päevaravi
- ▶ Ambulatoorne abi
- ▶ Hambaravi
- ▶ Kõrgtehnoloogilised seadmed
- ▶ Diagnostika ja ravimenetlused
- ▶ Ema ja lapse tervishoid
- ▶ Vereteenistus
- ▶ Tervishoiuteenuse osutajate majandustegevus
- ▶ Tervishoiutöötajate tunnipalk
- ▶ Tervishoiu kogukulud

### **Terviseamet**

- ▶ Nakkushaiguste seire
- ▶ Immuniseerimine





## **Muud regulaarsed andmed ja uuringud**

- ▶ Statistikaameti andmebaas (rahvastik, tööturg jne)
- ▶ Eesti Haigekassa andmekogud
  - ▶ Kindlustatute andmed
  - ▶ Raviteenuste andmebaas
  - ▶ Soodusretseptid
  - ▶ Töövõimetuslehed
- ▶ Raviamet
  - ▶ Ravimiregister
  - ▶ Hulgimüügi ja apteekide aruanded, litsentsid
  - ▶ DDD
- ▶ Eesti Geenivaramu
- ▶ Tsernobõli katastroofi tagajärgede likvideerimisel osalenute kohort
- ▶ Euroopa noorte südameuuringu kohort

### **Ettevalmistamisel**

- ▶ Tervise infosüsteem, tervisestatistika moodul



## Muud uuringud - koostöö WHO-ga

- ▶ Võimalused Eesti tervisesüsteemi rahastamise jätkusuutlikkuse tagamiseks
- ▶ Haiguste ennetamise ja tervise edendamise olukorra kaardistamine Eesti esmatasandi tervishoius
- ▶ Tulemusjuhtimise, tulemuste hindamise ja kvaliteedi edendamise praktika arendamine Eesti haiglates
- ▶ Eesti ravimisektori ülevaade
- ▶ Sissetulekuga seotud ebavõrdsus Eesti tervishoiu rahastamises ja teenuste kasutamises 2000-2007
- ▶ Eesti kontsentreeritud HIV epideemia modelleerimine
- ▶ Ülevaade Eesti keskkonnatervise olukorrast ja korraldusest
- ▶ Rahvatervis Eestis 2008
- ▶ Eesti tervisesüsteemi ülevaade
- ▶ Haiguskoormuse uuringud ja sekkumiste kuluefektiivsuse hindamine WHO-CHOICE mudeli abil (2004)

Ettevalmistamisel:

- ▶ Tervisesüsteemi toimivuse analüüs



## Andmete ja uuringute avaldamine - Eesti

- ▶ Tervise Arengu Instituut [www.tai.ee](http://www.tai.ee)
  - ▶ Tervisestatistika
  - ▶ Terviseuuringud
  - ▶ Meditsiiniregistrid
  - ▶ Tervisestatistika ja terviseuuringute andmebaas  
<http://pxweb.tai.ee/esf/pxweb2008/dialog/statfile2.asp>
  - ▶ Terviseprofiilid
- ▶ Sotsiaalministeerium [www.sm.ee](http://www.sm.ee)
  - ▶ Tervis-, töö ja sotsiaalelu 2000–2008
  - ▶ Toimetised
- ▶ Haigekassa [www.haigekassa.ee](http://www.haigekassa.ee)
- ▶ Terviseamet [www.terviseamet.ee](http://www.terviseamet.ee)
- ▶ Raviamet [www.raviamet.ee](http://www.raviamet.ee)
- ▶ Statistikaamet [www.stat.ee](http://www.stat.ee)



## Rahvusvahelised uuringud ja andmebaasid

### WHO esindus Eestis

<http://ee.euro.who.int/publikatsioonid/index.htm>

### WHO andmebaasid

[http://www.euro.who.int/InformationSources/Data/20010827\\_1](http://www.euro.who.int/InformationSources/Data/20010827_1)

### WHO statistika infosüsteem

<http://www.who.int/whosis/en/>

### Euroopa Liidu terviseindikaatorid

[http://ec.europa.eu/health/indicators/echi/list/index\\_en.htm#echi2](http://ec.europa.eu/health/indicators/echi/list/index_en.htm#echi2)

### Eurostat

<http://epp.eurostat.ec.europa.eu/portal/page/portal/statistics/themes>

### OECD

<http://stats.oecd.org/index.aspx>